

【URCF 全天映像を使ったスポーツ・観光映像の上映会 当日のご案内】

■開催日時・概要：2018年2月2日（金）

＜全天周映像上映会＞ コニカミノルタプラネタリウム「天空」

午前8時45分 開場・受付開始

午前9時～午前10時 全天周映像上映

上映会受付ではお名刺を頂戴いたします。

■上映会開催場所：

コニカミノルタプラネタリウム 天空

東京都墨田区押上1丁目1番2号

東京スカイツリータウン・イーストヤード7階

[最寄駅] 押上駅・とうきょうスカイツリー駅

＜当日のアクセスについて＞

当日は施設オープン前の上映となりますので、会場の「天空」にアクセス可能なエレベーターが下記のエレベーターのみとなります。ご注意ください。

各最寄駅からの所要時間は約10分（目安）となります。はじめてご来館の方は特に迷いやすい場所となりますので、時間には十分な余裕をもってお越しください。

ソラマチ・イーストヤード「9番地」エレベーターで7階へお越し下さい。



押上駅から

東武スカイツリーライン/東京メトロ半蔵門線/都営浅草線/
京成押上線



各路線の押上駅地下通路から、「B3」出口に進みます。



B3 出口を左に出てください。



正面のビル、東京スカイツリーイーストタワーをみて、左手ヘビル沿いに進みます。



ビルの終わりに、「とうきょうスカイツリー駅」への案内がありますので、そのまま川沿いの道を「とうきょうスカイツリー駅」方面へ進んで下さい。



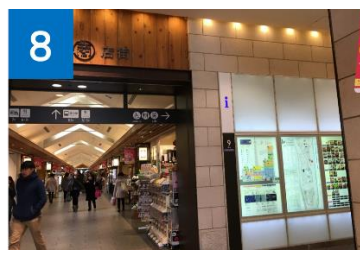
「とうきょうスカイツリー駅」に向かってまっすぐ進みます。



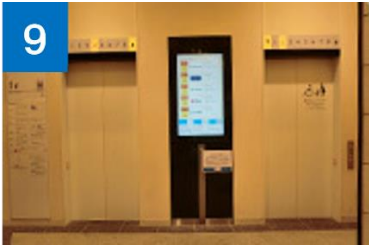
右手に噴水のある、そらまち広場が見えてきます。



ソラマチひろばに面するクアアイナ(ハンバーガーショップ)とケンタッキーの間の入口(ソラマチひろば口)から、ソラマチ内に入ってください。



ソラマチ商店街の入り口の手前を右に曲がります。



つきあたりの 2 連エレベーターに乗り 7F に上がってください。



エレベーターを降りて、正面前方つきあたりに“天空”があります。



コニカミノルタプラネタリウム：天空

東京都墨田区押上 1 丁目 1 番 2 号

東京スカイツリータウン・イーストヤード 7 階

とうきょうスカイツリー駅から

東武スカイツリーライン



正面口の改札を出て左の「東京スカイツリータウン (はなみ坂ひろば)」方向に進んでください。



はなみ坂ひろばで「はなみ坂」へは登らず、歩道を建物の外周に沿って左の方へ道なりに進んで下さい。



左手にスターバックスを見ながら、さらに進みます。



立体駐車場入り口前の横断歩道を渡り、さらに直進します。



前方にソラマチひろばが見えてきたら、ソラマチ商店街の入口へ向かいます。



ソラマチひろばに面するクアアイナ(ハンバーガーショップ)とケンタッキーの間の入口(ソラマチひろば口)から、ソラマチ内に入ってください。



ソラマチに入っすぐの十字路(“天空”ロゴが印刷されたフロアマットが目印)を右折して下さい。



つきあたりの2連エレベーターに乗り7Fに上がってください。



エレベーターを降りて、正面前方つきあたりに“天空”があります。

当イベントに関するお問い合わせ窓口：

〒169-0073 東京都新宿区百人町 2-21-27

アドコム・メディア株式会社 内

超臨場感コミュニケーション産学官フォーラム事務局

Email: sec@urcf.jp

当日ご連絡先：

コニカミルタ株式会社

篠原 070-3878-6000

池上 070-4577-6573